

RAID Jeunes

Saint-Astier (Stade Gimel)



Samedi 18 juin 2022

Inscriptions 12h30 / RAID long départ 14h / RAID court départ 14h15

Catégories BE / MI / CA / JU par équipes de 2
CO / VTT / B&R / Tir Laser

Inscriptions et renseignements : <https://www.saint-astier-triathlon.com>
saintastiertriathlon.bureau@gmail.com - 06 80 72 32 62

RAID Jeunes de SAINT ASTIER

SAMEDI 18 JUIN 2022

A partir de 12h30

CLIQUEZ POUR RENSEIGNEMENTS

- **Raid multisport** : CO / VTT / Bike&Run / Tir Laser
- **Par EQUIPES de 2** : Filles / Garçons / mixtes
- **RAID COURT** (environ 2h00) : Catégories Benjamins et Minimes
- **RAID LONG** (environ 2h30) : Catégories Cadets et juniors
- **Ouvert aux jeunes licenciés FFTRI ou non licenciés**
- **TARIFS** : **15€** équipe licenciées FFTRI / **20€** équipe non licenciée FFTRI (si au moins un jeune n'est pas licencié FFTRI : Pass assurance nécessaire ; sera validé sur place)

PROGRAMME DU RAID JEUNES

- **12h30 : Vérification des inscriptions**
- **13h00 : Vérification du matériel obligatoire**
- **13h30 : fermeture du parc à VTT**
- **13h45 : Briefing de course**
- **14h00 : Départ du Raid Long (CA / JU)**
- **14h15 : Départ du Raid Court (BE / MI)**
- **17h30 : Résultats et remise des prix**

Inscriptions limitées aux catégories :
BENJAMINS / MINIMES / CADETS / JUNIORS

PLAN DU SITE DE L'ÉVÉNEMENT

1 - ZONE DE DEPART / INSCRIPTION

PARC A VELOS



PISCINE DE GIMEL

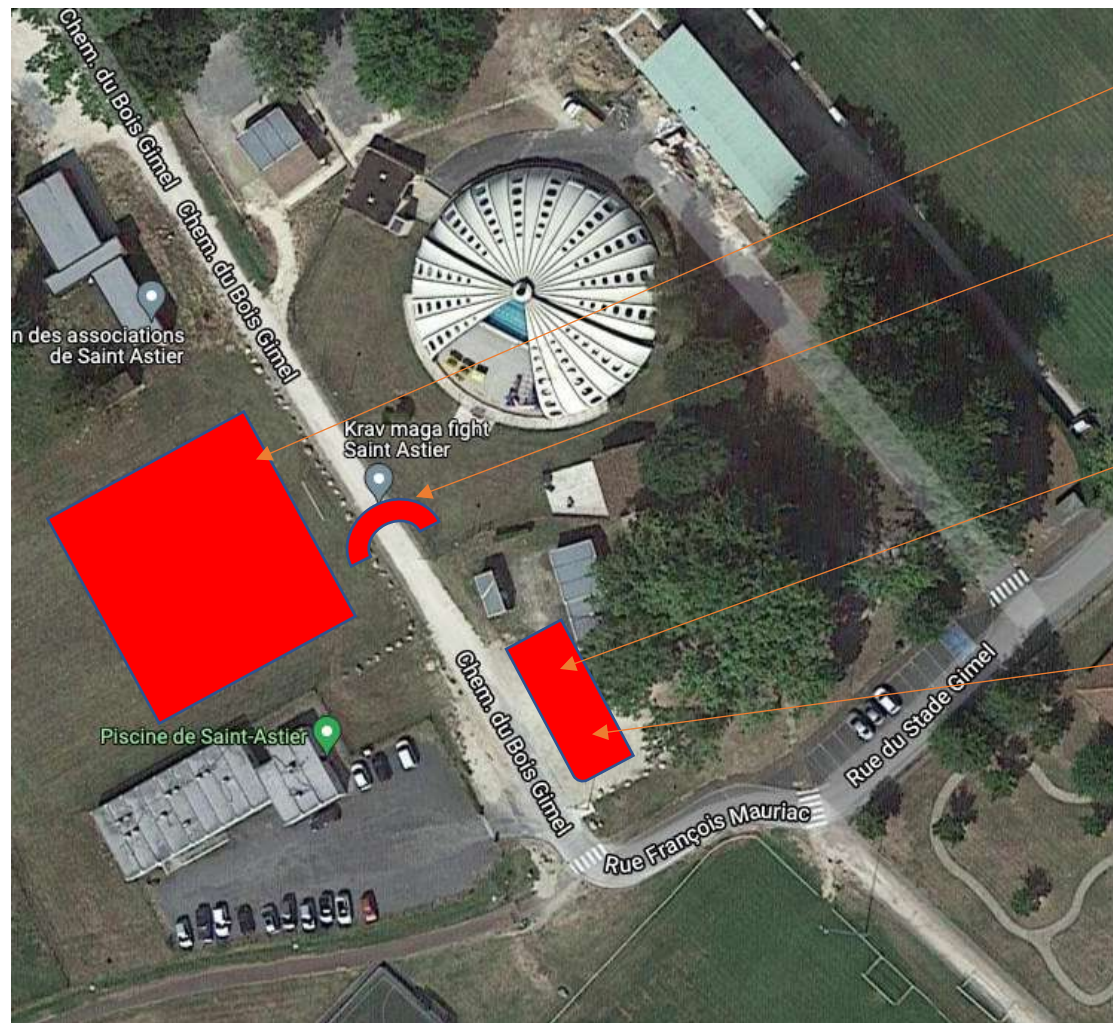
ARCHE DE DEPART

ZONE D'INSCRIPTION

PARKING OFFICIEL DE L'ÉVÉNEMENT

COLLEGE ARTHUR RIMBAUD

2 – DETAIL DE LA ZONE DE DEPART



PARC A VELOS

ARCHE DE DEPART et
d'ARRIVEE

CHAPITEAU
D'INSCRIPTION

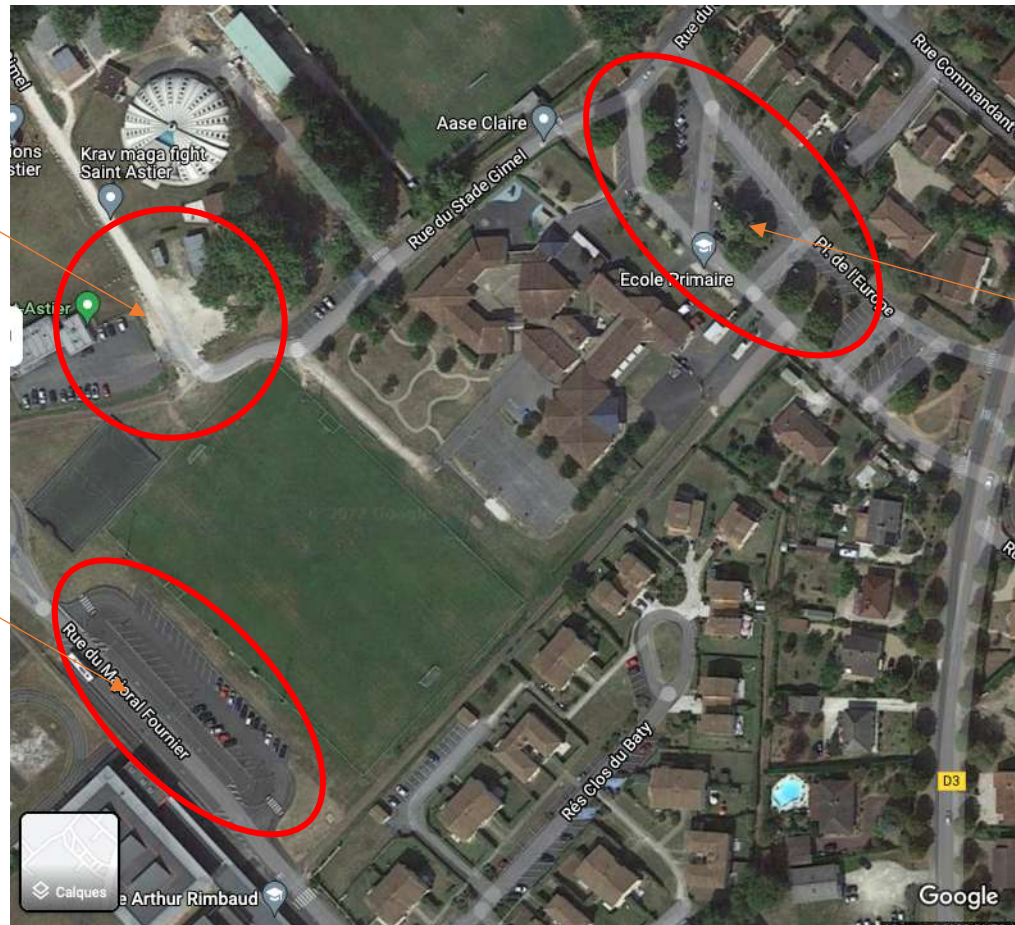
CHAPITEAU DE
RAVITAILLEMENT
FINAL

3 – ZONES DE PARKING pour le PUBLIC

ZONE DE DEPART &
INSCRIPTION

PARKING compétiteurs
(face au collège)

PARKING spectateurs
(face à l'école
primaire)



4 - LES SECTIONS

8 sections

CAP/ CO CAP / VTT / B&R /VTT / CO CAP / VTT / Tir Laser

S1- départ course tour du stade 500m

S2- départ CO GIMEL 8 postes

S3- VTT en suivi jalonné 2/3 balises fantômes en fonction du format.

S4- Bike & Run sur un circuit de 2 ou 3 boucles selon le format.

S5- VTT 1,5km

S6- CO Chapelle 6 postes

S7- VTT 2km

S8 -Tir laser

5 - MATERIEL OBLIGATOIRE

- **1 VTT en état (embouts de cintre bouchés, freinage et direction vérifiés, blocages de roues bien serrés / vérification préalable)**
- **1 casque (avec jugulaire attachée durant la totalité du raid)**
- **1 paire de gants**
- **1 gourde ou Camelback**
- **1 kit de réparation VTT (Rustines, colle, chambre à air, pompe, clé...) par équipe**
- **1 petit sac à dos pour l'épreuve**
- **1 couverture de survie + 1 sifflet**
- **1 sac de congélation étanche pour portable, par équipe**
- **1 montre**
- **1 boussole par équipe**
- **1 stylo**
- **1 téléphone portable (les numéros s'ils sont différents de ceux communiqués lors de l'engagement doivent être redonnés à l'organisation avant le départ)**
- **1 ou 2 masques jetables selon les protocoles sanitaires en vigueur.**