

RAID Jeunes de SAINT ASTIER – SAMEDI 18 JUIN 2022

PLAN DU SITE DE L'ÉVÉNEMENT

1 - ZONE DE DEPART / INSCRIPTION

PARC A VELOS

PISCINE DE GIMEL

ARCHE DE DEPART

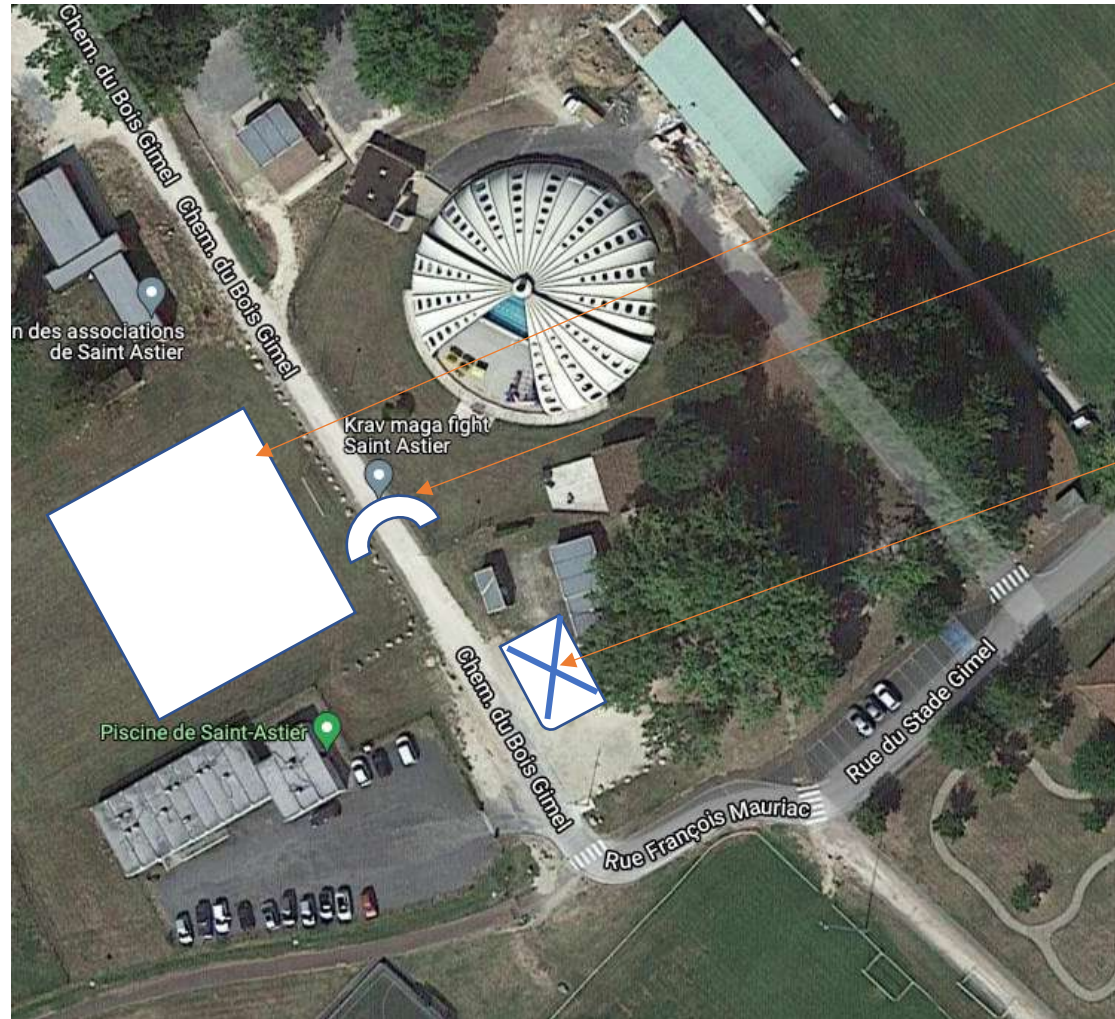
ZONE D'INSCRIPTION

PARKING OFFICIEL DE L'ÉVÉNEMENT

COLLEGE ARTHUR RIMBAUD



2 – DETAIL DE LA ZONE DE DEPART



PARC A VELOS

ARCHE DE DEPART et
d'ARRIVEE

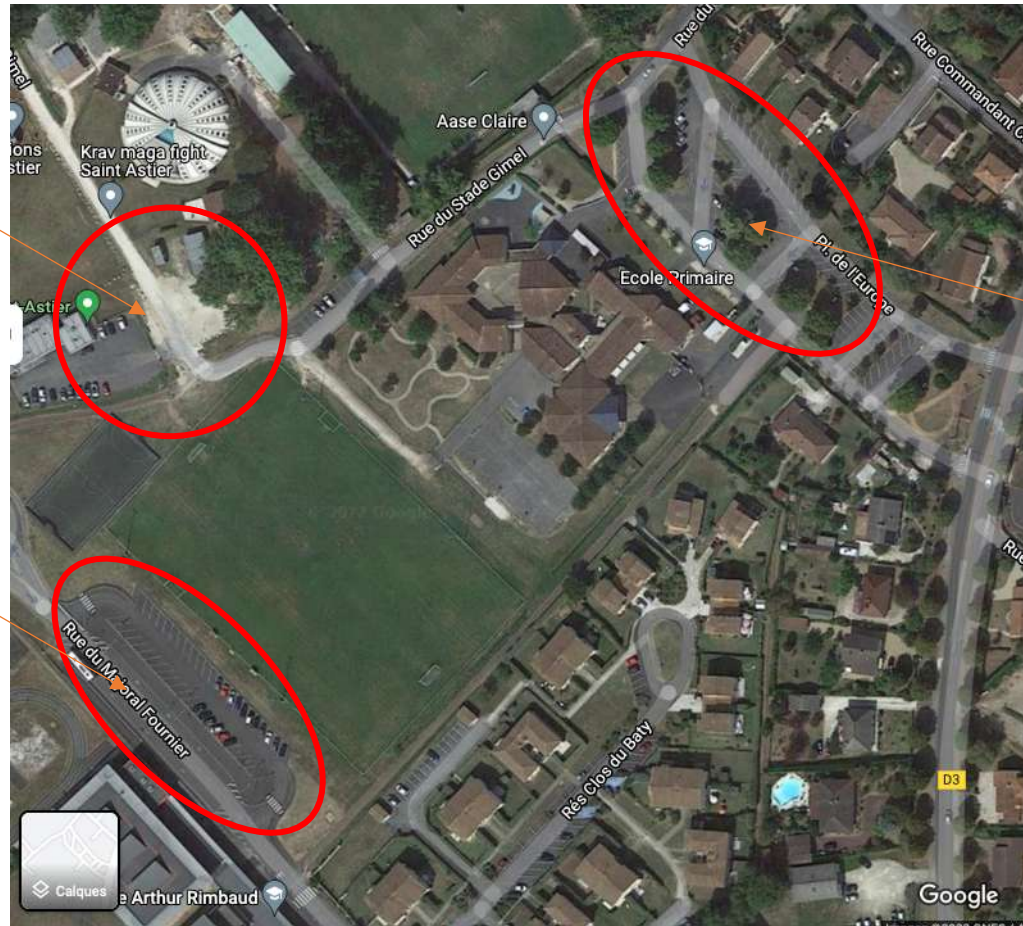
CHAPITEAU
D'INSCRIPTION

3 – ZONES DE PARKING pour le PUBLIC

ZONE DE DEPART & INSCRIPTION

PARKING compétiteurs
(face au collège)

PARKING spectateurs
(face à l'école
primaire)



4 - LES SECTIONS

8 OU 10 sections

CAP/ CO CAP / VTT / B&R /VTT / CO CAP / VTT / Tir Laser

	PETIT RAID	GRAND RAID
S1	TRAIL 1km	Trail 1KM
S2	CO MEMO 8 postes 2KMS	CO MEMO 8 postes 2KMS
S3	VTT 7KMS	VTT 7,8KMS
S4	B&R 2,1 kms	TRAIL 1 Boucle 0,6 km
S5	VTT1KM	VTT1,9KMS
S6	CO 2kms	B&R 2,1 kms
S7	VTT 4KMS	VTT 1KM
S8	TIRLASER	CO 2KM
S9		VTT 4KM
S10		TIR LASER
TOTAL	Environ 19KMS	Environ 24 kms

5 - MATERIEL OBLIGATOIRE

- 1 VTT en état (embouts de cintre bouchés, freinage et direction vérifiés, blocages de roues bien serrés / *vérification préalable*)
- 1 casque (avec jugulaire attachée durant la totalité du raid)
- 1 paire de gants
- 1 gourde ou Camelback
- 1 kit de réparation VTT (Rustines, colle, chambre à air, pompe, clé...) par équipe
- 1 petit sac à dos pour l'épreuve
- 1 couverture de survie + 1 sifflet
- 1 sac de congélation étanche pour portable, par équipe
- 1 montre
- 1 boussole par équipe
- 1 stylo
- 1 téléphone portable (les numéros s'ils sont différents de ceux communiqués lors de l'engagement doivent être redonnés à l'organisation avant le départ)
- 1 ecocup vous sera donnée à la validation de votre inscription pour les ravitaillements en eau.

6 – PROGRAMME : ATTENTION NOUVEAUX HORAIRES !

- **9h45 : Vérification des inscriptions / paiement sur place**
- **9h50 : Vérification du matériel obligatoire**
- **10h00 : Briefing de course**
- **10h15 : Départ du Raid Long (CA / JU)**
- **10h30 : Départ du Raid Court (BE / MI)**
- **13h00 : Résultats et remise des prix**